

## **DIRECTION DE L'INGÉNIERIE DU MATÉRIEL**

### **PRÉPAREZ VOS CARTONS !**



Suite aux différents projets de réorganisations et/ou de réaménagements des clusters, la Cfdt a été reçue par M. Thierry FORT, Directeur de l'Ingénierie du Matériel, le 16 janvier 2023.

Notre délégation était constituée de David MAURIN du CIO Noisy, d'Arthur PELLEFIGUES du CIO Saint-Pierre-des-Corps, et de Dominique CHAMPETIER de l'AEF.

Lors de cette audience, nous avons abordé les sujets suivants :

#### **- POINTS SUR LES DIFFÉRENTS CLUSTERS :**

- **SITES DE VÉNISSIEUX (CIS) ET ROMILLY (CIE)**

Pas de sujet : les locaux ont été travaillés avec le TI pour accueillir l'ingénierie lors des déménagements des sites historiques vers les nouveaux sites. Idem pour l'antenne du CIM à Rennes.

- **SITE DE TERGNIER (CIN)**

Libération des locaux suite aux besoins pour l'établissement de les récupérer. Ce déménagement a été réalisé sur Saint Quentin fin janvier 2023.

- **SITE DE BISCHHEIM (CIE)**

L'établissement a besoin de récupérer des locaux occupés par l'ingénierie (bungalow,...) Un déménagement est prévu vers des locaux

de la Direction Régionale, proches de la gare de Strasbourg, et qui sont en cours de rénovation (livraison prévue pour 2025).

- **SITE DE NEVERS (CIC)**

Les équipes qui sont actuellement sur le TI déménageront avec les équipes de l'Inkubé 1 (ex Caserne Militaire) vers l'Inkubé 2 (date à définir), sauf pour l'équipe OPTER qui restera sur le TI.

- **SITE DE TOURS DU CLUSTER INGÉNIERIE CENTRE (CIC)**

L'équipe a migré sur Tours à la suite de l'inondation du bâtiment de Saint-Pierre-des-Corps. Une étude est en cours pour un retour sur le site de Saint-Pierre-des-Corps.

- **SITE DE SAINT PIERRE DES CORPS DU CLUSTER INGÉNIERIE OUEST (CIO)**

Une étude est en cours pour regrouper ensemble les agents sur un même bâtiment (ce dernier n'a pour l'instant pas été trouvé).

**- POINTS SUR LES SITES PARISIENS DES CLUSTERS :**

• **SITE DE MASSÉNA/NOISY LE SEC DU CLUSTER INGÉNIERIE OUEST (CIO)**

Les déménagements envisagés sont prévus mais en attente d'un projet construit. Les locaux de Masséna devront être libérés pour 2028.

**LA CFTD INFORME QU'IL Y A LA POSSIBILITÉ DE RÉCUPÉRER LES LOCAUX OCCUPÉS PAR LA STF SUR LE SITE DE NOISY POUR LES AGENTS DE MASSENA.**

• **SITE DE TSEE (EX PELT) DU CLUSTER INGÉNIERIE NORD (CIN)**

A la suite du transfert des activités du TSEE de Villeneuve Triage vers Conflans, il a été demandé au CIN de libérer les locaux pour accueillir en 2025 l'activité Matériel d'Intercités.

Le Projet de déménagement est en cours et entraînera le transfert :

- des agents d'études du CIN ainsi que ceux de GNDM (reprographie) vers le site de l'AEF
- des agents de l'Ingénierie de la Propreté du CIS du site de Villeneuve vers Campra
- de l'Equipe SFE (Ecole Formation des dépanneurs) vers le TNC TGV TEE avec le cas échéant un hébergement sur l' AEF

• **SITE DU LANDY DU CLUSTER INGÉNIERIE NORD (CIN)**

Déménagement vers le nouveau bâtiment HAMØ situé à Saint Denis (À partir de juin 2024).

**AUTRES SITES :**

• **CLUSTER INGÉNIERIE OUEST (CIO) DE PÉRIGUEUX :**

Pas de projet de déménagement en cours, mais des améliorations fonctionnelles sont envisagées.

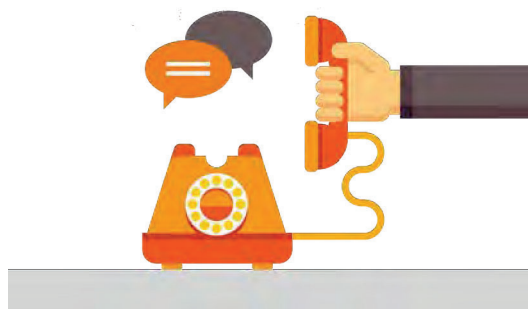
• **CIM LE MANS :**

Les locaux deviennent trop petits. La question du rapprochement du CIM et du Technicampus près de la gare n'est toujours pas engagée.

**POUR LA CFTD, LE TRANSFERT DU TECHNICAMPUS AU PLUS PRÈS DE LA GARE DU MANS SERAIT UN ATOUT SUPPLÉMENTAIRE POUR LES AGENTS ET NON PLUS UNE CONTRAINTÉ COMME ACTUELLEMENT.**

• **DIRECTION DU MATÉRIEL CAMPRA :**

L'ensemble des agents de la Direction du Matériel basculera dans le nouveau Bâtiment HAMØ de la SNCF à partir de juin 2024.



**L'ÉQUIPE CFTD DU CSE MI RESTE À VOTRE DISPOSITION POUR UN ÉVENTUEL COMPLÉMENT D'INFORMATION. N'HÉSITEZ PAS À CONTACTER VOS DÉLÉGUÉS !**

**DAVID MAURIN** – RS CSE MI - CIO  
06 26 86 41 02  
maurind.cfdt@gmail.com

**DOMINIQUE CHAMPETIER** – Elu CSE MI – AEF  
06 18 60 53 58  
dominique.champetier@cfdt-centraux.fr

