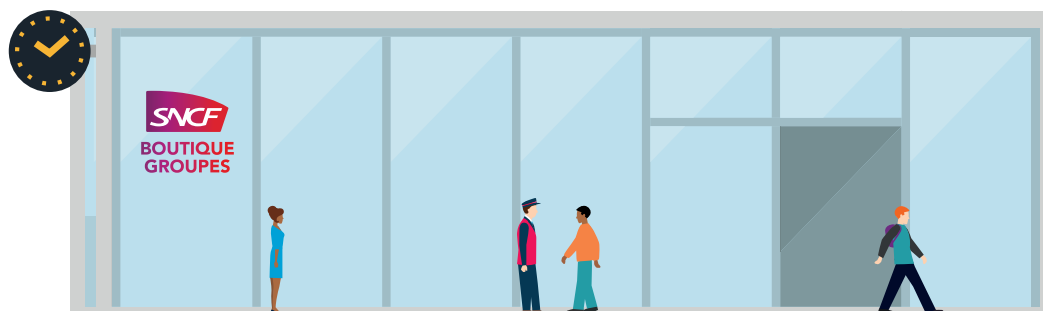


COMMUNIQUÉ DE PRESSE

SAINT-DENIS | JEUDI, 14 MARS 2019



FERMETURE DES AGENCES LA SNCF ABANDONNE LES GROUPES

La SNCF a décidé la fermeture à l'horizon de l'été 2020 de toutes ses agences commerciales destinées aux groupes de voyageurs, à l'exception d'une unique entité nationale, celle de Strasbourg.

Au moment où le gouvernement et de nombreux élus et citoyens rappellent l'importance du transport ferroviaire, la SNCF met à mal son réseau de ventes. La CFDT dénonce cette décision, portée essentiellement par des considérations budgétaires. Avec la suppression de 65 % de ses effectifs d'ici juillet 2020, **ce sont 209 emplois qui disparaissent** de l'outil de vente de la SNCF au service des groupes de voyageurs. Les agences actuelles disposent de compétences et de qualités exceptionnelles permettant de répondre aux besoins spécifiques de cette clientèle. La CFDT considère que **le report** ordonné par la direction de la SNCF **pour les groupes de moins de 30 voyageurs sur le seul canal digital**

n'est pas de nature à offrir la meilleure qualité de service. Il n'est pas adapté à l'exigence de cette clientèle.

Sur les trajets TER, les ventes seront orientées sur le canal digital avant la suppression probable de la vente physique. Enfin, ces agences organisent des voyages complets de bout en bout qui incluent **transport régional, Intercités et TGV-Eurostar-Thalys-Lyria**. Cette décision fragilise les trajets complets des groupes et complexifie les déplacements des groupes de voyageurs, alors que la mobilité pour tous est une priorité nationale. L'activité SNCF TER et les AOT devront aussi prendre leurs responsabilités pour **exiger et financer des services adaptés aux grands voyageurs.** ●



CONTACT PRESSE
Rémi AUFRÈRE-PRIVEL | 06 07 28 11 39
remi.aufrere@cfdtcheminots.org

